

ОФТАЛЬМОЛОГИЧЕСКИЕ ПРИБОРЫ

**для практического
здравоохранения**

ПРИБОР ДЛЯ ИССЛЕДОВАНИЯ ПОЛЯ ЗРЕНИЯ ПЕРИГРАФ «ПЕРИКОМ» (исполнение «Классика»)

Прибор выпускается с 1996 года.

Разрешён для применения в клинической практике:

- *регистрационное удостоверение Росздравнадзора,*
- *сертификат соответствия,*
- *утверждённые Минздравом РФ методические*
- *рекомендации по клинической эксплуатации.*

Периграф «ПЕРИКОМ» обеспечивает:

- *- проведение исследования с минимальным*
- *участием медперсонала,*
- *- выявление и оценка тяжести скотом,*
- *- контроль динамики,*
- *- оценку индивидуальной световой*
- *чувствительности глаза,*
- *- перепроверка данных исследования,*
- *- архивирование и др.*



ПРИБОР ДЛЯ ИССЛЕДОВАНИЯ ПОЛЯ ЗРЕНИЯ ПЕРИГРАФ «ПЕРИКОМ» (исполнение «Классика»)

ПРОГРАММЫ ИССЛЕДОВАНИЯ

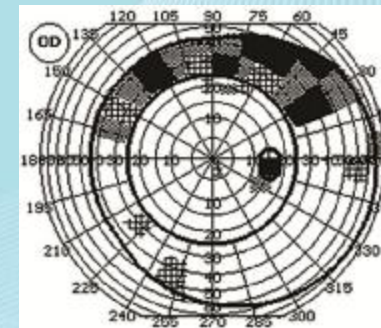
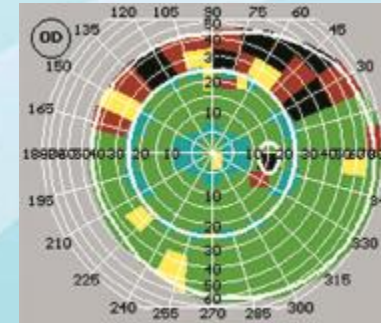
- центральное поле зрения 30%, 70%, 100%;
- тотальная периметрия 30%, 70%, 100%;
- глаукома 30%, 70%, 100%;
- периферическое поле зрения;
- макула, меридианы, носовая граница;
- парацентральные очаговые и дугообразные скотомы, слепое пятно.

ПАРАМЕТРЫ

- методика надпороговая (быстрая);
- время исследования от 2 до 10 минут
- длительность *stimulis*. сек 0.2, 0.5, 0.8
- диапазон исследования, дБ 50...0
- полусфера, радиус, мм 300
- общее количество *stimulis* 206

РЕЖИМЫ ИССЛЕДОВАНИЯ

- начальное исследование;
- контроль фиксации взгляда;
- проверка результатов исследования;
- выбор точки фиксации;
- звуковой сигнал;
- флуктуации в ПЦЗ.



*Бланки исследования по надпороговой (быстрой)
методике*

ПРИБОР ДЛЯ ИССЛЕДОВАНИЯ ПОЛЯ ЗРЕНИЯ ПЕРИГРАФ «ПЕРИКОМ» (исполнение «Классика» в традиционной комплектации компьютером)

КОМПЛЕКТ ПОСТАВКИ ПЕРИГРАФА «ПЕРИКОМ» С УСТАНОВЛЕННЫМ ПО:

- функциональный блок периграфа «ПЕРИКОМ»;
- системный блок Intel Celeron с установленным лицензионным ПО WINDOWS;
- монитор с жидкокристаллическим экраном 18,5";
- принтер струйный Epson, HP или Canon;
- клавиатура, манипулятор (оптич.) и др.
- резервная копия ПО периграфа «ПЕРИКОМ».

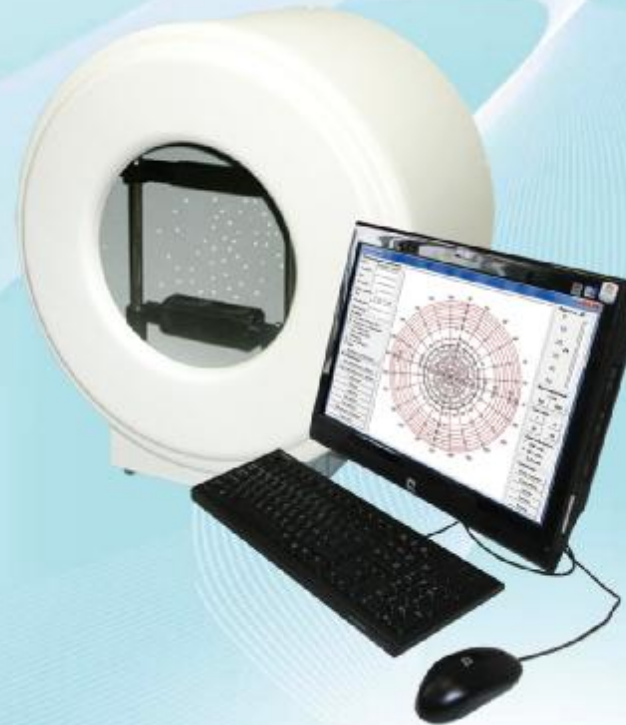


Периграф «ПЕРИКОМ» исполнение «Классика» в традиционной комплектации (принтер не показан)

ПРИБОР ДЛЯ ИССЛЕДОВАНИЯ ПОЛЯ ЗРЕНИЯ ПЕРИГРАФ «ПЕРИКОМ» (исполнение «Классика» в комплектации компьютером «Моноблок» и LCD дисплеем 18,5")

КОМПЛЕКТ ПОСТАВКИ ПЕРИГРАФА «ПЕРИКОМ» С УСТАНОВЛЕННЫМ ПО:

- функциональный блок периграфа «ПЕРИКОМ»;
- компьютер - «моноблок» */ HP Compaq с установленным лицензионным ПО WINDOWS */ - «Моноблок» = совмещённый конструктив системного блока компьютера и LCD дисплея 18,5");
- принтер струйный Epson, HP или Canon;
- клавиатура, манипулятор (оптич.), адаптер и др.;
- резервная копия ПО периграфа «ПЕРИКОМ».



*Периграф «ПЕРИКОМ» исполнение
«Классика» в комплектации «Моноблоком»
(принтер не показан)*

ПРИБОР ДЛЯ ИССЛЕДОВАНИЯ ПОЛЯЗРЕНИЯ ПЕРИГРАФ «ПЕРИКОМ» (исполнение 01 «Классика - мини» в комплектации компьютером «нетбук»)

КОМПЛЕКТ ПОСТАВКИ ПЕРИГРАФА «ПЕРИКОМ»

С УСТАНОВЛЕННЫМ ПО:

- функциональный блок периграфа «ПЕРИКОМ» (исполнение 01 «Классика - мини»);
- компьютер - «нетбук» с установленным лицензионным ПО WINDOWS и LCD экраном 10.1";
- принтер струйный Epson, HP или Canon;
- клавиатура, манипулятор (оптич.) и др.;
- резервная копия ПО периграфа «ПЕРИКОМ».



Периграф «ПЕРИКОМ» исполнение 01 «Классика - мини» с «Нетбуком» - LCD экран 10.1" (принтер не показан)

ПРИБОР ДЛЯ ИССЛЕДОВАНИЯ ПОЛЯ ЗРЕНИЯ ПЕРИГРАФ «ПЕРИКОМ» (исполнение 01 «Классика - мини»)

ИССЛЕДОВАНИЯ

(угловой диапазон 80°)

- центральное поле зрения 30%, 70%, 100%
- глаукома 30%, 70%, 100%
- макула; слепое пятно, парацентральные очаговые и дугообразные скотомы

ПАРАМЕТРЫ

- методика надпороговая (быстрая);
- время исследования - от 2 до 10 минут;
- длительность stimulus. сек0.2, 0.5, 0.8
- диапазон исследования, дБ50...0
- полусфера, радиус, мм300
- общее количество stimulus в угловом диапазоне 0° ÷ 100°170

РАСШИРЕННЫЙ ДИАПАЗОН

(поставка по отдельному согласованию)

- общее количество stimulus >300;
- тотальная периметрия 30%, 70%, 100%;
- периферия 30%, 70%, 100%;
- меридианы; носовая граница.

РЕЖИМЫ ИССЛЕДОВАНИЯ

- начальное исследование;
- контроль фиксации взгляда;
- проверка результатов исследования;
- звуковой сигнал;
- наличие «driving» теста.

ПРИБОР ДЛЯ ИССЛЕДОВАНИЯ ПОЛЯЗРЕНИЯ ПЕРИГРАФ «ПЕРИКОМ» (исполнение 01 «Классика - мини» с компьютером «Моноблок - LCD дисплей 18,5'')

КОМПЛЕКТ ПОСТАВКИ ПЕРИГРАФА «ПЕРИКОМ»

С УСТАНОВЛЕННЫМ ПО:

- функциональный блок периграфа «ПЕРИКОМ» (исполнение 01 «Классика-мини»);
- компьютер - «моноблок» */ HP Compaq с установленным лицензионным ПО WINDOWS (* / - «Моноблок» = совмещённый конструктив системного блока компьютера и LCD дисплея 18,5");
- принтер струйный Epson, HP или Canon;
- клавиатура, манипулятор (оптич.), адаптер и др.;
- резервная копия ПО периграфа «ПЕРИКОМ».



*Периграф «ПЕРИКОМ» исполнение 01 «Классика-мини»
с компьютером «Моноблок» - экран LCD экран 18,5"
(принтер не показан)*

ПРИБОР ДЛЯ ИССЛЕДОВАНИЯ ПОЛЯ ЗРЕНИЯ ПЕРИГРАФ «ПЕРИКОМ» (исполнение «Классика» комплектация с блоком управления – универсальным датчиком вакуум-компрессионных проб)

В прикладные программы периграфа «ПЕРИКОМ» входят программы способные оценить области ЦПЗ в условиях индуцированной офтальмогипертензии при создании дозированной вакуум-компрессионной адекватной нагрузки на исследуемый глаз. Может использоваться программа или её фрагмент в любом квадранте.

На исследуемый глаз пациента прилагается нормированное давление разрежения, проводится периметрия, сохранение результатов исследования в архиве или их распечатка на принтере.



Периграф «ПЕРИКОМ» исполнение «Классика» (любой комплектации) с блоком управления вакуум – компрессионным

ПРИБОР ДЛЯ ИССЛЕДОВАНИЯ ПОЛЯ ЗРЕНИЯ ПЕРИГРАФ «ПЕРИКОМ» (исполнение 01 «Классика-мини» с блоком управления – универсальным задатчиком вакуум-компрессионных проб)

В прикладные программы периграфа «ПЕРИКОМ» исполнение 01 «Классика-мини» входят программы способные оценить области ЦПЗ в условиях индуцированной офтальмогипертензии при создании дозированной вакуум-компрессионной адекватной нагрузки на исследуемый глаз.

Может использоваться программа или её фрагмент в любом квадранте. На исследуемый глаз пациента прилагается нормированное давление разрежения и проводится периметрия, результаты исследования сохраняются в архиве и распечатываются на принтере.



Периграф «ПЕРИКОМ» исполнение 01 «Классика-мини» с блоком управления вакуум - компрессионным

ИНДИКАТОР УВЕАЛЬНОГО КРОВОТОКА ГЛАЗА «Офтальмоплетизмограф ОП – А»

НАЗНАЧЕНИЕ

- диагностика нарушений внутриглазного кровообращения при глаукоме, ангиосклерозе сетчатки, хориоидеи, сосудистых патологиях, атеросклерозе и др.;
- контроль динамики терапевтического антиглаукомных и других лекарственных препаратов;
- выявление окклюзионных изменений в глазничных и сонных артериях.

ПАРАМЕТРЫ

- время исследования, сек30
- количество измерительных каналов2
- автоматическая калибровка на объём.....1 мкл
- количество расчётных показателей13
- обработка данныхавтоматическая
- архивирование и печатьпредусмотрены



*Индикатор увеального кровотока глаза
«Офтальмоплетизмограф ОП – А» (установочная
стойка, педаль и компьютер не представлены)*

ИНДИКАТОР УВЕАЛЬНОГО КРОВОТОКА ГЛАЗА «Офтальмоплетизмограф ОП – А» (комплект поставки с компьютером «нетбук» и принтером)

КОМПЛЕКТ ПОСТАВКИ С УСТАНОВЛЕННЫМ ПО:

- функциональный блок Индикатора увеального кровотока глаза «Офтальмоплетизмограф ОП-А»;
- компьютер «нетбук» с установленным лицензионным ПО WINDOWS и LCD экраном 10.1";
- принтер струйный Epson, HP или Canon;
- клавиатура, манипулятор (оптич.) и др.;
- подставка установочная под прибор;
- педаль функциональная комплектная;
- резервная копия ПО прибора.



*Офтальмоплетизмограф ОП-А
с компьютером «Нетбук» и LCD экраном 10.1"
(принтер не показан)*

ЛИНЕЙКА истинного внутриглазного давления (Po) для тонометров Маклакова 10г по А.П. Нестерову и Е.А. Егорову

Линейка осуществляет единый стандартизованный в мировой офтальмологии подход к оценке офтальмотонуса с использованием цифр истинного внутриглазного давления (Po).

Линейка истинного ВГД (Po) и тонометр Маклакова 10 грамм являются инструментом контроля результатов измерения ВГД (Po), полученных с использованием зарубежных тонометров различных моделей и изготовителей.

Линейка истинного ВГД (Po) заменит устаревшую модель линейки ВГД по Поляку.

Общепринятые уровни истинного ВГД (Po) при измерении тонометрами Маклакова 10 г:

- нормальный - не превышает 21 мм рт.ст.
- повышенный - от 22 до 25 мм рт.ст.
- высокий - более 26 мм рт.ст.

Общемировые границы нормы истинного внутриглазного давления (Po) для тонометров Маклакова 10 г определены от 10 мм рт.ст. до 21 мм рт.ст.

Выпуск линеек истинного ВГД (Po) производится в наборах по 5, 10, 20 и 100 штук.

